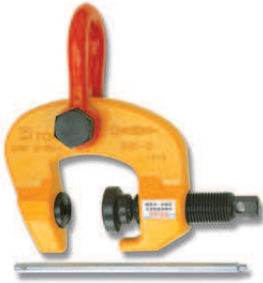


스크류 클램프

SCC

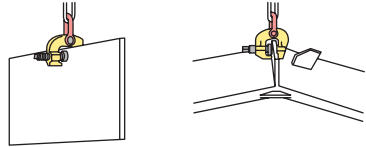
만능형 스크류 클램프



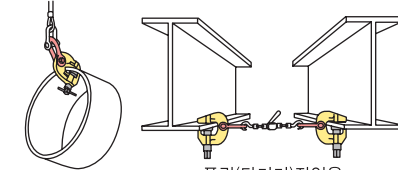
SCC 0.5~6



SCC 1W



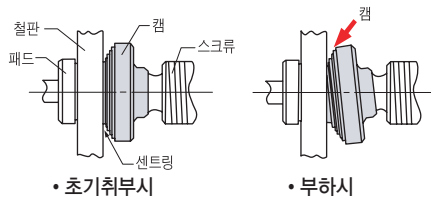
<형강재의 수직 리프팅>



구면·곡면형상용

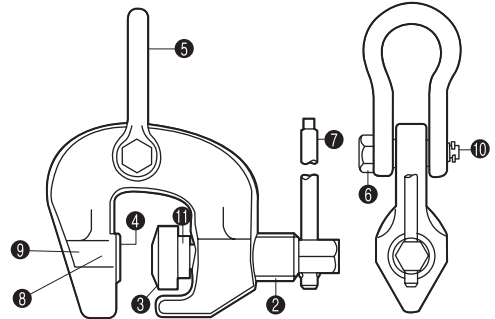
플링(당기기)작업용

<스크류·캠 구조>



• 초기취부시

• 부하시



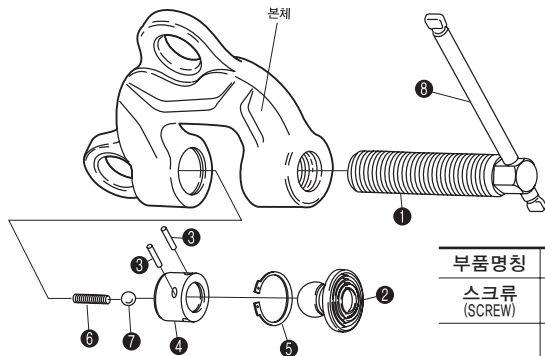
부품명칭	부품 NO.	부품명칭	부품 NO.
캠(CAM)	3,11	스크류(SCREW)	2,7
패드(PAD)	4,8,9	삭 클(SHACKLE)	5,6,10

모 델	용 량 (ton)	클램프범위 (mm)	무 게 (kg)
SCC 0.5	0.5	0~28	0.8
SCC 1	1	0~22	3
SCC 1.5	1.5	0~32	4
SCC 3	3	0~50	6
SCC 3W	3	25~75	7.8
SCC 6	6	0~75	18
SCC 1W	1	50~100	6

• 부하방향 및 대상물의 형상에 따라 캠이 움직이므로 형상이 복잡한 강재(구면판, 곡면판) 들어올리기에 적합함.

SDC

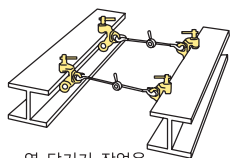
더블 아이형 스크류 클램프



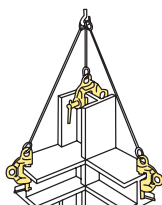
부품명칭	부품 NO.
스크류 (SCREW)	1 스크류 8 핸들
캠(CAM)	2 서클러캠 3 스토퍼핀 4 캠홀더 5 리테이닝링 6 스프링 7 스틸볼



체인블록의 고정용



옆 당기기 작업용



형강재의 상하 운반용

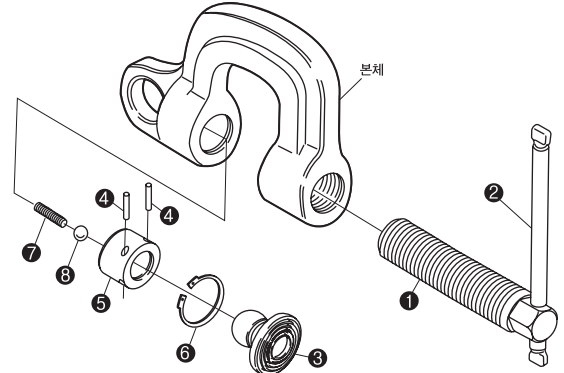
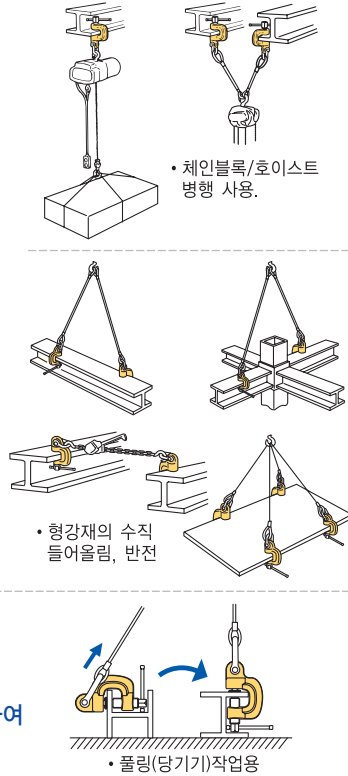
모 델	용 량 (ton)	클램프범위 (mm)	무 게 (kg)
SDC 0.5N	0.5	0~25	1.9
SDC 1N	1	0~40	3.4
SDC 1.5WN	1.5	10~50	6.0
SDC 2N	2	0~40	4.5
SDC 3N	3	0~40	5.9
SDC 3WN	3	35~75	7.8
SDC 5N	5	0~50	11.0

• 강재 상하 운반·횡으로 당기기·반전등 여러곳의 작업이 가능한 만능형.

스크류 클램프

SJC

J형 스크류 클램프



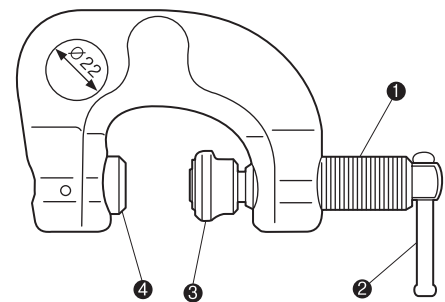
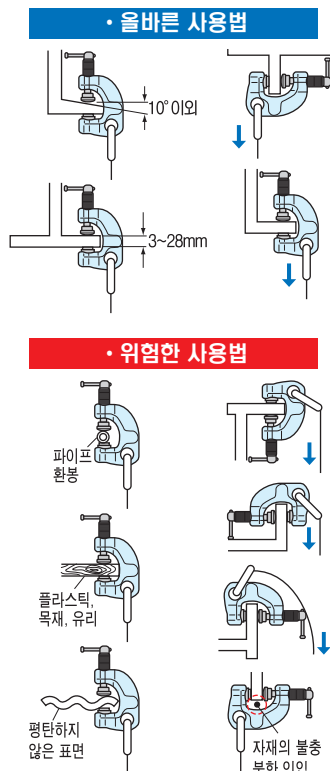
부품명칭	부품 NO.
캠(CAM)	3,4,5,6,7,8
스크류(SCREW)	1,2

모 델	용 량 (ton)	클램프범위 (mm)	무 게 (kg)
SJC 0.5	0.5	0~25	1.6
SJC 1	1	0~40	2.6
SJC 2	2	0~40	3.8
SJC 3	3	0~40	4.8

• 특히 체인블록 · 호이스트등과 결합하여 여러곳의 작업이 가능한 클램프

SSCC

안전벨트용 스크류 클램프



부품명칭	부품 NO.
스크류(SCREW)	1
핸 들(HANDLE)	2
캠(CAM)	3
패드(PAD)	4

모 델	최대부하중 (kg)	클램프범위 (mm)	무 게 (kg)
SSCC 0.5	160	3~28	0.6

• 안전벨트전용 클램프 (낙하사고방지용기구)