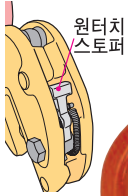


강재 수직 클램프

SVC

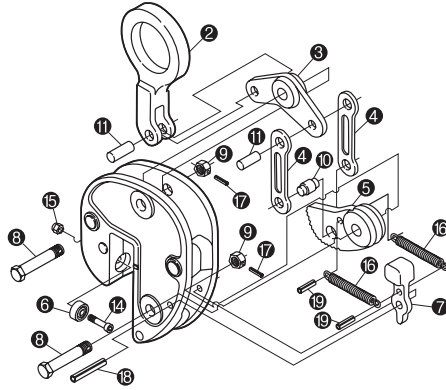
스토퍼 타입



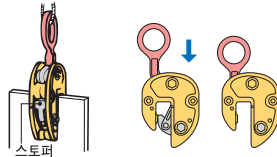
원터치 스톱퍼



• 강판 수직 리프팅



스토퍼식 개방 록기구



• 잠김 기구

스토퍼를 누르면 찰카 소리와 함께 클램핑 됨

• 해방 록기구

사슬을 그림과 같이 누르면 캠이 본체 내부까지 후퇴하여 스톱퍼에 걸려 개방상태가 됨

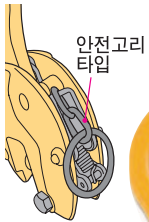
부품명칭	부품 NO.	
샤클 (SHACKLE)	2	샤클
	11	샤클 지지핀
링크 (LINK)	3	L형 링크
	4	I형 링크
	11	링크용 연결핀
	8	지지볼트
캠 (CAM)	9	지지너트
	17	지지너트용 스프링핀
	5	캠
	19	스프링핀
	8	지지볼트
패드 (PAD)	6	패드
	14	6각구멍볼트
	15	너트
스토퍼 (STOPPER)	7	스토퍼
	19	스프링핀
	18	스토퍼용 핀
스프링 (SPRING)	16	캠용 스프링핀

* ⑧ ⑩ ⑪은 윤활유를 주유하여 주십시오.

모 델	용 량 (ton)	클램프범위 (mm)	무 게 (kg)
SVC 0.5	0.5	0~19	1.5
SVC 1	1	0~25	3.0
SVC 2	2	0~32	6.0
SVC 3	3	0~38	9.0
SVC 5	5	0~50	18.0

SVC-H

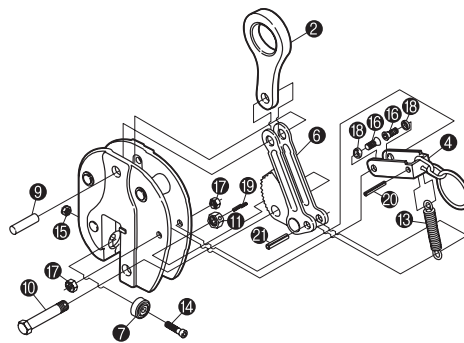
핸들식 잠금장치 타입



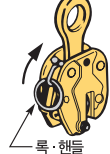
안전고리 타입



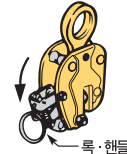
• 강판 수직 리프팅
• 잠금장치 적용으로 더욱 안전함.



• 잠김



• 풀림



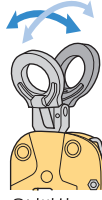
부품명칭	부품 NO.	
샤클 (SHACKLE)	2	샤클
	9	샤클 지지핀
캠 (CAM)	6	캠, 링크
	21	스프링핀
캠지지핀 (CAM SUPPORT PIN)	10	캠지지볼트
	11	캠지지너트
	19	스프링핀
패드 (PAD)	7	패드
	14	육각볼트
	15	나이론너트
	4	U형돌
핸들 (HANDLE)	16	6각볼트
	17	U너트
	18	클라
	20	스프링핀
스프링 (SPRING)	13	스프링

모 델	용 량 (ton)	클램프범위 (mm)	무 게 (kg)
SVC 0.5H	0.5	0~19	3.0
SVC 1H	1	0~25	6.0
SVC 1WH	1	0~40	6.2
SVC 2H	2	0~30	10.5
SVC 3H	3	0~35	12.5
SVC 3WH	3	25~60	15.0
SVC 5H	5	0~40	21.5

강재 수직 클램프

SVC-E

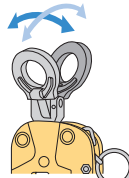
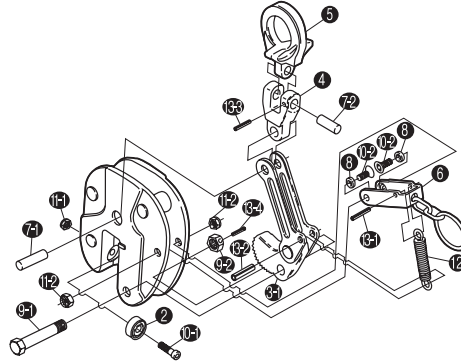
유니버살 샤클 타입



유니버살 샤클



- 강판 수직 리프팅
- 샤클이 움직이므로 강판을 여러 각도에서 들어 올림.



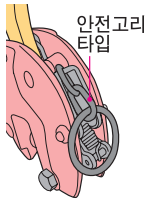
샤클의 방향이 자유자재로 작동

부품명칭	부품 NO.
샤클 (SHACKLE)	4 커넥터
	5 샤클
	7-1 연결핀(Long)
	7-2 연결핀(Short)
캠 (CAM)	3-1 스프링 핀
	13-2 캠
	13-2 스프링 핀
캠지지핀 (CAM SUPPORT PIN)	9-1 캠지지볼트
	9-2 캠지지너트
	13-4 스프링핀
패드 (PAD)	2 패드
	10-1 육각볼트
	11-1 나이론너트
핸들 (HANDLE)	6 U핸들
	10-2 6각볼트
	11-2 U너트
	8 칼라
13-1 스프링핀	
스프링 (SPRING)	12 스프링

모 델	용 량 (ton)	클램프범위 (mm)	무 게 (kg)
SVC 0.3E	0.3	0~16	1.6
SVC 0.5E	0.5	0~19	2.1
SVC 1E	1	0~25	3.7
SVC 1.5E	1.5	0~28	5.5
SVC 2E	2	0~32	7.0

SVC-HE

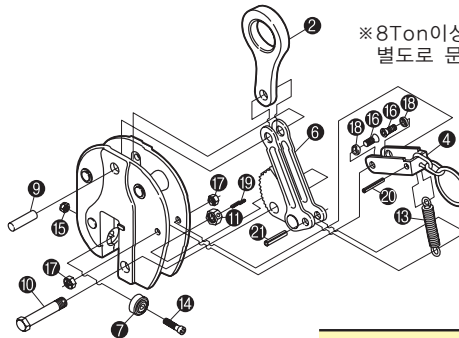
경량형 · 핸들식 잠금장치 타입



안전고리 타입



- 강판 수직 리프팅
- 잠금장치 적용으로 더욱 안전함
- 경량형 본체 디자인



※8Ton이상 대형모델의 부품도는 별도로 문의 바랍니다.

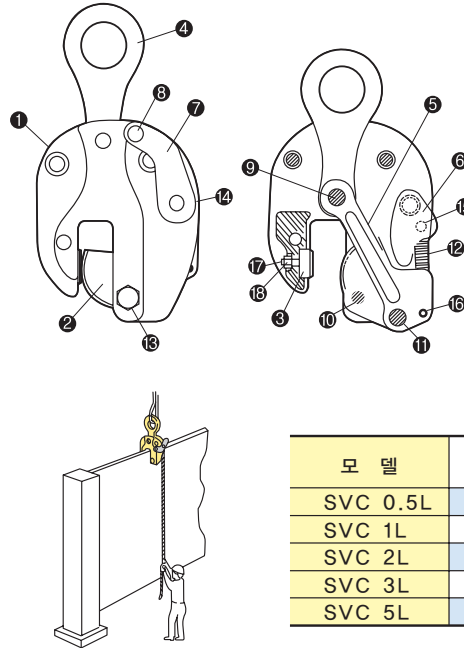
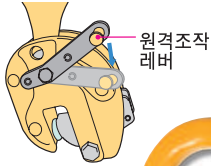
부품명칭	부품 NO.
샤클 (SHACKLE)	2 샤클
	9 샤클 지지핀
캠 (CAM)	6 캠 링크
	21 스프링핀
캠지지핀 (CAM SUPPORT PIN)	10 캠지지볼트
	11 캠지지너트
	19 스프링핀
패드 (PAD)	7 패드
	14 육각볼트
	15 나이론너트
핸들 (HANDLE)	4 U핸들
	16 6각볼트
	17 U너트
	18 칼라
20 스프링핀	
스프링 (SPRING)	13 스프링

모 델	용 량 (ton)	클램프범위 (mm)	무 게 (kg)
SVC 1HE	1	0~19	3.0
SVC 2HE	2	0~25	6.0
SVC 2WHE	2	0~40	6.2
SVC 3HE	3	0~30	10.5
SVC 4HE	4	0~35	12.5
SVC 4WHE	4	25~60	15.0
SVC 6HE	6	0~40	21.5
SVC 6WHE	6	25~65	25.0
SVC 8HE	8	10~70	44.0
SVC 8WHE	8	30~90	45.0
SVC 12HE	12	20~80	56.0
SVC 12WHE	12	40~100	60.0

강재 수직 클램프

SVC-L

레버식 잠금장치 타입

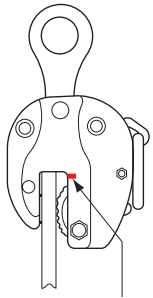


부품명칭	부품 NO.
본체	1
캠	2
패드	3
샤클	4
링크	5
로크	6
로크레버	7
로크레버 링크	8
샤클 지지 핀	9
캠 지지 볼트 / 너트	10
링크용 핀	11
스프링	12
	13
스프링 핀 (개별판매)	14
	15
	16
육각구멍 볼트	17
나일론 너트	18

모델	용량 (ton)	클램프범위 (mm)	무게 (kg)
SVC 0.5L	0.5	0~19	3
SVC 1L	1	0~25	6
SVC 2L	2	0~30	10.5
SVC 3L	3	0~35	12.5
SVC 5L	5	0~40	21.5

강재 수직 클램프의 올바른 사용법

· 주의해 주십시오 ·

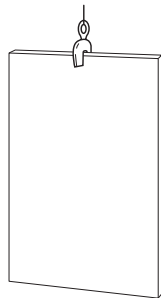


- 기준선 돌기부(적색마크) 클램프 본체에 돌기부가 그려져 있습니다.
- 제일 안쪽까지 강재를 넣어 주십시오. 물리는 강재의 끝이 적색마크의 안쪽까지 충분히 넣어 주십시오.

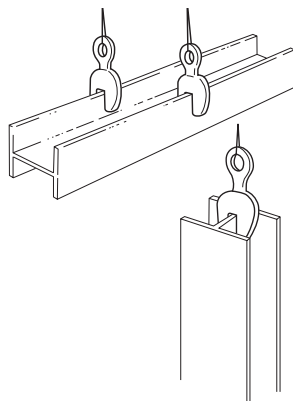
다음과 같은 강재를 들어올릴 때에는 캠(CAM)과 패드(PAD)의 이빨이 서로 불충분하게 물릴 수 있으므로 물린 상태를 잘 확인한 후 안전에 유의하여 사용해 주십시오.

- 경량물 (정격용량의 1/5 이하)
- 두께가 아주 얇은 물체 (최대클립의 1/4 이하)
- 표면의 경도가 높은 물체 (30HRC 이상)
- 피막이 도장된 물체 스토퍼식 클램프(SVC)는 취부용 스프링의 장력이 작으므로 특히 유의하십시오. 각부 작동의 이상 유무를 매일 점검 하십시오.

• 평판의 수직 들어 올림



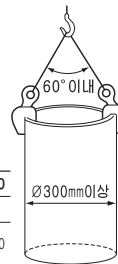
• 형강의 수직 들어 올림



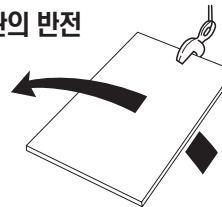
• 파이프 들어 올림

그림과 같이 클램프를 마주하여 사용 하십시오. (들어 올리는 각도는 60° 이내)

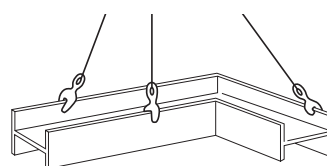
	0.5, 1	2	3, 5, 7, 10
SVC	Ø300	Ø400	Ø600
SVC-H 1/WH	Ø300	Ø400	Ø600 Ø900



• 평판의 반전

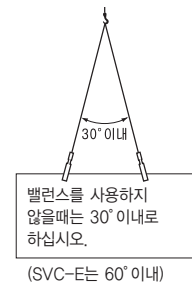


• 중심잡기가 힘들때



그림과 같이 세개의 클램프를 사용해 주십시오. 이 경우에는 클램프의 용량을 넉넉하게 하고 와이어 로프도 맞는 것을 선택하십시오.

• 2개의 클램프를 사용할때



밸런스를 사용하지 않을때는 30° 이내로 하십시오. (SVC-E는 60° 이내)



밸런스를 사용하면 최대 60° 까지 가능합니다.

수평으로 놓인 강재를 물릴 때는 PAD를 아래로 하여 사용하십시오. (SVC TYPE은 스토퍼를 열고 사용하십시오.)

